



Überall für alle

SPITEX

Zimmerberg

GESCHÄFTSBERICHT 2021





Herausgeber: Spitex Zimmerberg AG

Papier gedruckt auf:
Refutura, Blauer Engel, 100% Recycling

Berichtszeitraum: 1. Januar 2021 bis 31. Dezember 2021

Abdruck (auch von Teilen) oder sonstige
Verwendung nur nach vorheriger Absprache
mit Spitex Zimmerberg gestattet.

INHALT

.....

EDITORIAL

Stefan Wittwer, Präsident des Verwaltungsrates

.....

04

JAHRESBERICHT DER GESCHÄFTSLEITUNG

Marianne Anliker, Vorsitzende der Geschäftsleitung

.....

06

VIelfÄLTIGE PERSÖNLICHKEITEN – GLEICHE WERTE

Die Diversität der Spitex Mitarbeitenden

.....

08

STATISTIK 2021

Spitex Zimmerberg in Zahlen

.....

12

JAHRESRECHNUNG

Erfolgsrechnung und Bilanz 2021

.....

14

EDITORIAL

Liebe Mitglieder der Spitex-Vereine Adliswil und Thalwil, liebe Leserinnen und Leser

Unsere Mitarbeitenden machen durchschnittlich 230 Hausbesuche pro Tag. Hinter jeder pflegerischen und hauswirtschaftlichen Leistung steht ein grosses persönliches Engagement. Dem gesamten Team danke ich sehr herzlich für den unermüdlichen Einsatz.

Sie und unsere Kundinnen und Kunden machen es möglich, dass wir wiederum auf ein erfolgreiches Betriebsjahr zurückblicken dürfen.

Die Arbeit bei Spitex erfordert neben fachlicher Kompetenz vor allem emotionale Fähigkeiten. Das Verstehen und Eingehen auf die Erwartungen und Bedürfnisse der Kundinnen und Kunden ist die Grundlage einer funktionierenden Pflegebeziehung. Im Unterschied zur stationären Pflege sind Spitex-Mitarbeitende im Einsatz meist auf sich alleine gestellt und es fehlt oftmals der Ausgleich im Team. Covid-19 verstärkte die Belastung zudem merklich. Dass Spitex Zimmerberg die Leistungen trotzdem ohne Unterbruch erbringen konnte, ist der Verdienst der über 90 Mitarbeitenden.

Im letzten Jahr haben wir das Konzept «Fallführung – Bezugsperson» eingeführt. Mit dessen Umsetzung wollen wir die Professionalität, die Qualität und die Kontinuität im gesamten Pflege- und Betreuungsprozess gewährleisten und verbessern. Die Planbarkeit bei den Einsätzen gibt den Kundinnen und Kunden sowie den Angehörigen Sicherheit. Für uns als Spitex mit Versorgungsauftrag ändert sich die Planung, ohne dass wir unmittelbaren Einfluss darauf haben. Beispielsweise eine kurzfristige Entlassung aus dem Spital oder der krankheitsbedingte Ausfall einer Pflegeperson wirken sich auf die Tourenplanung und damit bis zu den Kundinnen und Kunden aus. Bei den hauswirtschaftlichen Leistungen funktioniert die Fixplanung bereits gut. Die Resultate der durch die Universität Basel konzipierten Kundenumfrage zeigen, dass wir bei der Anzahl in die Pflege involvierter Personen und bei der Koordination zwischen den Gesundheitsfachpersonen Optimierungspotenzial haben. Hier kommen die oben beschriebenen



Anstrengungen also gerade rechtzeitig. Bei der Kommunikation liegen wir im und bei der Pünktlichkeit deutlich besser als der Durchschnitt der Benchmark-Gruppe (88 Spitex-Organisationen). Die Kommunikation werden wir im Verlaufe des Jahres zum Beispiel mit Einführung der neuen Website weiter verbessern. Erfreulich ist, dass alle an der Umfrage beteiligten Kundinnen und Kunden und Angehörigen Spitex Zimmerberg Familienmitgliedern oder Freunden weiterempfehlen würden.

Die epidemiologische Lage im Sommer 2021 liess es zu, dass sich die Mitarbeitenden beider Standorte im Parkareal direkt neben dem Zentrum Thalwil zum ersten Sommerfest trafen. An diesem lauen Sommerabend wurden Bekanntschaften geschlossen und andere vertieft. Mitte Dezember war es zudem möglich, den Winterzauber Adliswil in der Sportanlage Tüfi zu besuchen. Das Eisstockschiessen, angeregte Gespräche und der warme Tee liessen die kalten Temperaturen der Corona-bedingt unter freiem Himmel stattfindenden Veranstaltung beinahe vergessen. Beide Anlässe waren für die interkulturelle Kommunikation sehr wertvoll. Die Diversität der Spitex-Mitarbeitenden beleuchtet der Bericht auf den Seiten 9–12.

Immer mehr betagte Menschen möchten so lange wie möglich in ihrem Zuhause bleiben und falls nötig auch dort betreut und gepflegt werden. Entsprechend wächst der Bedarf an Spitex-Dienstleistungen. Demgegenüber steht der sich ständig verschärfende Mangel an Pflegekräften. Diese Konstellation präsentiert sich auch in den Gemeinden Kilchberg und Rüslikon. Die beiden Gemeinden und der Vorstand der Spitex Kilchberg Rüslikon sind der Überzeugung, den steigenden Herausforderungen mit einer Integration in Spitex

Zimmerberg besser gerecht werden zu können. Der auf Mitte des Jahres geplante Schritt stellt die Spitex-Versorgung in Kilchberg und Rüslikon sicher. Dies mit dem übergeordneten Ziel, die bedarfsorientierte Versorgung und die Qualität der Pflegeleistungen weiter zu verbessern.

Nach zwei Jahren Spitex Zimmerberg ziehen wir weiterhin ein sehr positives Fazit. Die Anzahl der Pflegestunden ist im vergangenen Jahr um 3 % angestiegen. Die Nachfrage nach nicht-pflegerischen Leistungen hat sich sogar um 5 % erhöht. Weiterhin mit steigender Tendenz nachgefragt sind die hochwertigen Frischmahlzeiten. Neu verteilen unsere Mitarbeitenden diese auch am Wochenende. Das Betriebsergebnis liegt im Bereich des Vorjahres. Zu berücksichtigen sind Rückstellungen, welche wir vor allem für Investitionen in die Informatik gebucht haben.

Wie vor einem Jahr an dieser Stelle angekündigt, ist Peter Hirschvogel aus dem Verwaltungsrat der Spitex Zimmerberg ausgeschieden. Für das Know-how, welches er in die wichtige Aufbauphase eingebracht hat, danken wir ihm herzlich. An seiner Stelle wählte die Generalversammlung im April Monika Suter in den vierköpfigen Verwaltungsrat. Sie ist ausgebildete Juristin und wohnt mit ihrer Familie in Thalwil.

Ihnen, liebe Leserinnen und Leser, danke ich für das Interesse an Spitex Zimmerberg. Mit dem Rückgang der Corona-Massnahmen hoffe ich auf eine Zunahme der persönlichen Begegnungen. Ihre Ideen und Rückmeldungen helfen uns, Spitex Zimmerberg als führende Anbieterin am linken Zürichsee weiterzuentwickeln.

STEFAN WITTWER

Präsident des Verwaltungsrates

JAHRESBERICHT DER GESCHÄFTSLEITUNG

Im Jahr 2021 hat uns Corona noch einmal stark gefordert. Ohne die Bereitschaft, den Teamgeist und das flexible und hilfsbereite Engagement unserer Mitarbeitenden, hätten wir dieses weitere Pandemie-Jahr nicht so gut meistern können.

Das Team der Spitex Zimmerberg überzeugt auch in ausnehmend herausfordernden Zeiten mit seiner Motivation und mit seinem Zusammenhalt. Die Mitarbeitenden setzen alles daran, damit unsere Kundinnen und Kunden von auftretenden Planungsturbulenzen bei

Mitarbeiterausfällen nicht betroffen werden. Dank gebührt auch unseren Kundinnen und Kunden, dass sie Unvorhersehbares mittragen.

Während sich hinsichtlich Corona langsam etwas Entspannung ausbreitet, überschlägt sich das Weltgeschehen an ganz anderer Front. In Europa gibt es Krieg. Diese Situation beschäftigt viele unserer Kundinnen und Kunden schwer und stellt eine weitere Herausforderung für unsere Mitarbeitenden dar. Mit der Spende von Pflegematerialien haben wir versucht, einen Teil beizutragen.



PFLEGE UND HAUSWIRTSCHAFT

Die erlebten Corona-Massnahmen sind sicher auch ein Grund, warum ältere Menschen den Eintritt in ein Alters- oder Pflegeheim hinauszögern. Unter anderem deshalb ist auch die Nachfrage nach Spitex-Leistungen weiterhin steigend. Unsere Kundinnen und Kunden schätzen die Bezugspflege, die wir im Bereich der Hauswirtschaft einführen konnten. Auch in der Pflege haben wir bereits Fortschritte beim Fallführungs- und Bezugspersonenkonzept gemacht und befinden uns in der Umsetzungsphase. Die Sicherstellung der Leistungen steht dabei immer an erster Stelle.

FRISCHMAHLZEITEN

Unser Frischmahlzeiten-Angebot erfreut sich weiterhin grosser Beliebtheit (15 % Wachstum im Jahr 2021). Die Nachfrage wurde so gross, dass zum Anfang des Jahres 2022 die Lieferung als Pilot auf das Wochenende ausgedehnt wurde.

KOMPETENZZENTRUM PSYCHIATRIE FÜR DEN GESAMTEN BEZIRK

Das Team vom Kompetenzzentrum Psychiatrie ist gewachsen und im ganzen Spitex-Bezirk Horgen etabliert. Die Steigerung der Leistungen in diesem Bereich beträgt im Jahr 2021 26 % gegenüber dem Vorjahr.

PLANUNG UND ORGANISATION

Die Ansprüche an die Verfügbarkeit der Spitex steigen stetig – mit über 84'000 Einsätzen bei unseren Kundinnen und Kunden ist die Tourenplanung grossen Herausforderungen ausgesetzt. Trotz durchschnittlich 230 Kundenbesuchen pro Tag bemühen wir uns stets, auch besonderen Wünschen nachzukommen. Meistens zeigen die Kundinnen und Kunden ihrerseits Verständnis dafür, sollte dies einmal nicht gelingen.

BEI JEDEM WETTER

Unsere Mitarbeitenden waren im Jahr 2021 mit 16 Elektro- oder Hybrid-Fahrzeugen und neun E-Bikes fast 10'000 Stunden Wegzeit zu unseren Kundinnen und Kunden unterwegs. Dabei nehmen sie teils enormes Schneegestöber, wie Anfang des Jahres, und grosse Hitze in Kauf. Sogar bei widrigen Wetterverhältnissen sind sie überwiegend pünktlich bei ihren Einsätzen.

FUNDIERT AUSGEBILDET

Im Jahr 2021 haben zwei Lernende FaGe erfolgreich die Ausbildung abgeschlossen. Weitere zwei Mitarbeitende haben die Ausbildung berufsbegleitend im Validationsverfahren absolviert.

Für interessierte Mitarbeitende bieten wir die Möglichkeit, den HF-Studiengang berufsbegleitend zu durchlaufen, und wir unterstützen sie dabei. Spitex Zimmerberg gilt als attraktiver Ausbildungsbetrieb und geniesst einen guten Ruf als Arbeitgeberin in der Region.

FAX ADE

Auch wenn in unserer Branche an so mancher Stelle noch immer auf Althergebrachtes vertraut wird, geht das Gesundheitswesen doch mit der Zeit und Spitex Zimmerberg tut es ihm gleich. Nach Einführung eines modernen IT-Systems im Vorjahr haben wir jetzt das Fax abgeschafft. Das Online-Patienten-Anmeldesystem «OPAN» wird mittlerweile als selbstverständlich genutzt.

CORONA IST FAST ZUM ALLTAG GEWORDEN

Anfangs war die Unsicherheit bei den Mitarbeitenden gross, wenn Kunden positiv auf Corona getestet wurden. Sehr schnell wurden aber die Standardprozesse etabliert und die Mitarbeitenden sicher im Umgang mit dieser Situation. Arbeiten im Homeoffice hatte sich schnell eingebürgert und wenn möglich wurden administrative Arbeiten nicht im Spitex-Zentrum, sondern zu Hause erledigt.

EIN STARKES TEAM

Die Auswirkungen der Pandemie haben das Zusammenwachsen der Teams der Standorte Adliswil und Thalwil zunächst erschwert. Umso mehr freuen wir uns, dass sich trotzdem ein positives Arbeitsklima entwickelt hat und das Team Spitex Zimmerberg immer näher zusammenrückt.

Wir haben es sehr genossen, ein ausgelassenes Sommerfest mit guter Stimmung im schönen Parkgelände vom Thalvie zu feiern. Bei der Vorbereitung dazu ist spontan ein Spitex-Lied entstanden und wurde zur Freude aller zum Besten gegeben. Aufgrund der im Winter wieder geltenden Massnahmen des Bundesrates fand das Weihnachtessen anstatt im gemütlich warmen Fondue-Stübli spontan draussen bei Eisstockschiessen, Glühwein und Gerstensuppe im «Winterzauber Adliswil» statt. Auch hier hat Spitex Zimmerberg Flexibilität gezeigt!

GEDRUCKTER JAHRESBERICHT

Wir freuen uns, unseren Mitgliedern, Kundinnen und Kunden, Zuweisern, Mitarbeitenden und weiteren Geschäftspartnern und Interessierten jedes Jahr unseren Jahresbericht zu überreichen.

Mit dem Druck unterstützen wir eine lokale gemeinnützige Organisation, die Menschen einen geschützten Arbeitsplatz bietet, die wegen einer psychischen Beeinträchtigung keine Anstellung auf dem freien Arbeitsmarkt finden. Gleichzeitig liegen uns Nachhaltigkeit und Umweltschutz am Herzen, was sich in der Papierwahl und Art der Produktion niederschlägt.

DANKE

Mein grosser Dank gilt den Mitarbeitenden der Spitex Zimmerberg, die unermüdlich im Einsatz sind, um unseren Kundinnen und Kunden das Beste zu bieten und ihnen den Verbleib in ihrer gewohnten Umgebung zu ermöglichen. Ohne ihr Durchhaltevermögen, auch in schwierigen Zeiten wie den Pandemie-Höhepunkten, und ohne ihre spürbare Freude an ihrer Arbeit wäre Spitex Zimmerberg für die Menschen in unserem Versorgungsgebiet nicht das, was sie ist. Herzlichen Dank für euren tagtäglichen Beitrag. Wir sind ein Spitzen-Team!

Ich danke unseren Aktionärinnen, den Spitex-Vereinen Adliswil und Thalwil, sowie den Behörden der Gemeinden Adliswil und Thalwil für ihr Vertrauen und für ihre Unterstützung. Ebenso gilt mein Dank der Beauftragten für Altersfragen in Adliswil, der Stelle «Alter und Pflege» in Thalwil sowie der zuweisenden Ärzteschaft für ihren Respekt und die aktive Zusammenarbeit.

Ebenfalls danken möchte ich dem Küchenteam der Diakonie Nidelbad für die konstant gute Qualität bei den Frischmahlzeiten.

Unser ganz besonderer Dank gilt Ihnen, liebe Kundinnen und Kunden und Ihren Angehörigen. Ihr Vertrauen in unsere Arbeit, Ihre Wertschätzung gegenüber unseren Mitarbeitenden, Ihre wertvollen Gespräche, Anregungen und Rückmeldungen unterstützen uns dabei, uns stetig für Sie weiterzuentwickeln und zu verbessern.

So manche Herausforderung, wie der Zusammenschluss zur Spitex Zimmerberg, die anschließende Corona-Pandemie und der schnell wachsende Bedarf an Spitex-Leistungen hat uns gezeigt, dass wir sehr viel gemeinsam schaffen und daran wachsen können. Wir schauen mit Spannung und Zuversicht in die Zeit, die vor uns liegt.

MARIANNE ANLIKER

Vorsitzende der Geschäftsleitung

VIelfÄLTIGE PERSÖNLICHKEITEN – GLEICHE WERTE

VIelfÄLTIGKEIT

Die Mitarbeitenden der Spitex Zimmerberg sind das Herzstück unseres Spitex-Betriebs. Manche begleiten uns bereits seit vielen Jahren, andere sind ganz frisch dabei. Sie haben ihre Wurzeln in Ländern auf der ganzen Welt, sprechen neben Deutsch insgesamt 17 weitere Sprachen und haben alle ihre eigene, individuelle Persönlichkeit. Wir haben Männer, Frauen, Erfahrene, Lernende in

allen Bereichen unserer Organisation: grenzenlose Vielfalt eben.

GEMEINSAME WERTE

Was alle verbindet, ist die Freude an ihrem Beruf, der Wunsch, die Kundinnen und Kunden glücklich zu machen, die Loyalität gegenüber Spitex Zimmerberg und der unermüdliche Einsatz für Menschen, die unsere Unterstützung brauchen.



„ Ich liebe die Vielfaltigkeit meines Berufs. Kein Tag ist wie der andere und nie weiss man genau, was einen erwartet. Zudem gefällt mir die Zusammenarbeit mit den Menschen, sei es mit Kunden, Angehörigen, anderen Diensten oder dem Team.



„ Ich mag den Kontakt mit den Kunden, da ich gerne mit ihnen kommuniziere, zuhöre, unterstütze, und ich mag es, wenn ich jemandem ein Lächeln ins Gesicht zaubern kann.



„ Mit Menschen zu arbeiten, finde ich sehr interessant, und es wird nie langweilig. Ausserdem kommt man bei der Spitex immer an die frische Luft.



„ Ich kann meine fachlichen Kompetenzen und Stärken zur Geltung bringen – meine eigenen Ideen einbringen, entwickeln, umsetzen und dadurch Spitex Zimmerberg ein Gesicht geben.



„ Ich bewundere den Respekt und die natürliche Hilfsbereitschaft in den südlichen europäischen Ländern, was in der Schweiz noch verbessert werden könnte.



„ Wir sind ein fröhliches, motiviertes und hilfsbereites Team, welches in den letzten Jahren viel geschafft und geleistet hat. Auch zufriedene Kunden und Angehörige machen mich stolz.



„ Es ist ein Beruf, der den Menschen als Ganzes betrachtet; Theorie und Praxis sind immer miteinander verflochten.





“ Ich darf in einem Team mit sehr engagierten Mitarbeitenden zusammenarbeiten, wo wir die bestmögliche Pflege und Betreuung der Kundinnen und Kunden anstreben. Trotzdem hat der Humor Platz. Humor stärkt unseren Geist und Körper.



“ Älteren Menschen zu helfen, erfüllt mich mit und bereitet mir grosse Freude. Von anderen gebraucht zu werden und ihnen meine Hilfe anbieten zu können, macht mich glücklich. An meinem Beruf gefällt mir, dass ich mit anderen Menschen kommunizieren und Emotionen teilen kann.

“ Der Beruf ist vielseitig, abwechslungsreich, interessant, herausfordernd. Kein Tag ist gleich. Bewegend schöne und bereichernde Erfahrungen mit älteren Menschen und Lebensgeschichten.





„Jeder Tag ist individuell und hält überraschende Aufgaben bereit. Ich mag die zwischenmenschliche Kommunikation und Zusammenarbeit mit Kunden, Angehörigen und dem Team.“



„Spitex Zimmerberg bietet den Mitarbeitenden viele bereichernde Erfahrungen. Ich kann durch meine Arbeit im Freien und drinnen sein und meine körperliche und geistige Aktivität fördern.“



„Ich schätze vor allem die Diversität der zu betreuenden Kunden wie auch die der Mitarbeiter. Man lernt verschiedene Menschen unterschiedlicher Kulturen, Herkunft und Altersgruppen kennen. Ein herausfordernder Beruf, der nie langweilig wird.“



„Meinen Beruf mag ich sehr! Es macht mir Freude, Menschen zu unterstützen und verschiedene Situationen zu erleben. Die Arbeit ist vielfältig und oft streng.“

STATISTIK 2021

SPITEX ZIMMERBERG IN ZAHLEN



VERRECHNETE STUNDEN

Abklärung und Beratung	2 537
Behandlungspflege	14 271
Grundpflege	20 619
Psychosoziale Pflege im Bezirk	2 651
Nachtspitex	296
Hauswirtschaftliche Leistungen	12 593
Spitex Komfortleistungen	232
TOTAL VERRECHNETE STUNDEN	53 199



MITARBEITENDE

Vollzeitstellen	58
Verwaltungsräte	4
Sprachen	18
Lernende	6
TOTAL MITARBEITENDE	94



TOUREN

Gefahrene Touren	18 060
Stunden Wegzeit	9 933
E-Bikes	9
Elektro-/Hybrid-/Fahrzeuge	16



MAHLZEITEN

Frischmahlzeiten	6 155
Fertigmahlzeiten	5 130
TOTAL MAHLZEITEN	11 285



KUNDEN

Durchschnittliche Anzahl Kundinnen und Kunden pro Monat	468
Frauen	67 %
Männer	33 %
TOTAL KUNDENBESUCHE	83 911



STANDORTE

8134	Adliswil
8800	Thalwil



AKTIONÄRE

Aktionäre	2
50% Spitex-Verein Adliswil	717 Mitglieder
50% Spitex-Verein Thalwil	652 Mitglieder

VERWALTUNGSRAT SPITEX ZIMMERBERG



STEFAN WITTWER
Präsident



STEPHAN HERZOG
Vizepräsident



Monika Suter
Mitglied



HEINZ PEYER
Mitglied

GESCHÄFTSLEITUNG SPITEX ZIMMERBERG



MARIANNE ANLIKER
Vorsitzende



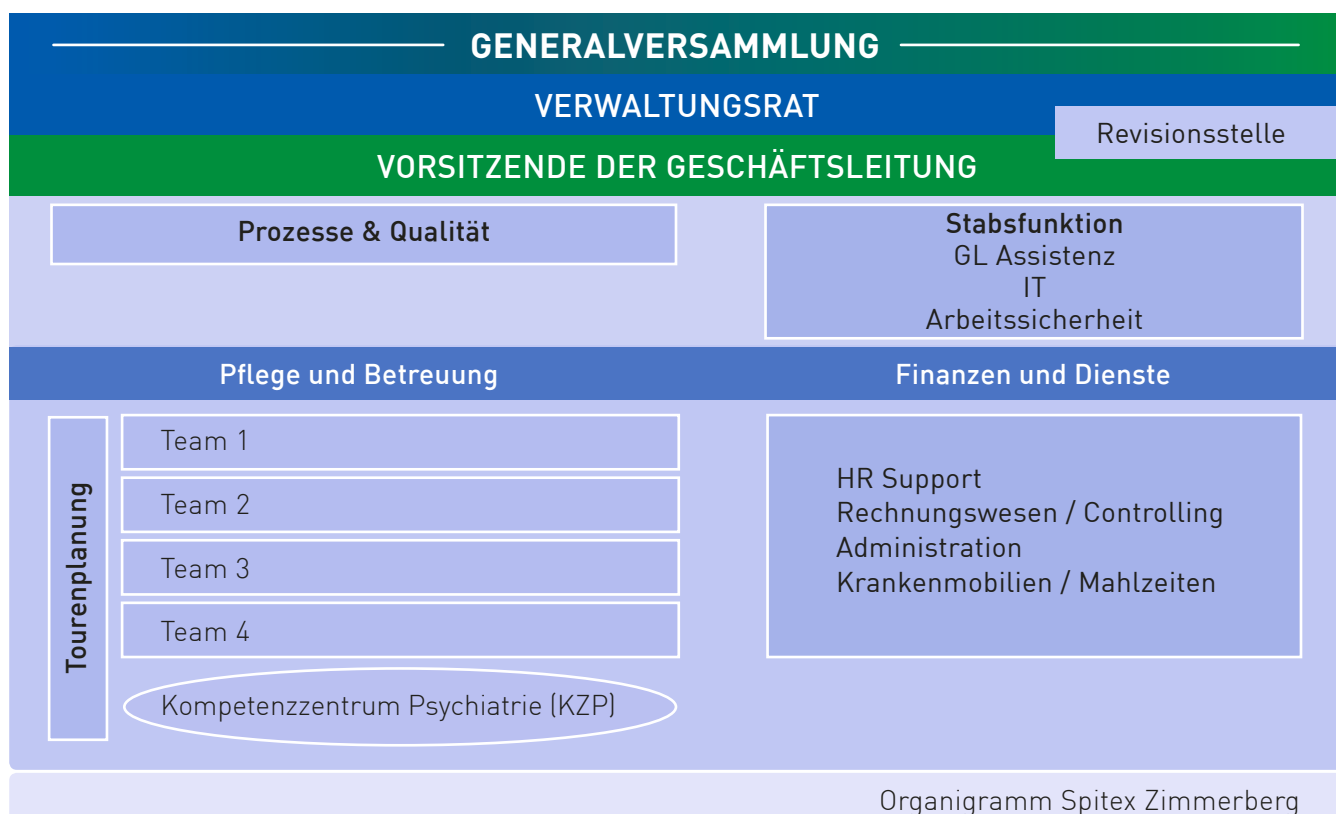
KARIN SCHICKER
Leitung Pflege und Betreuung
stv. Geschäftsleitung



MICHELINE SCHWEIGER
Leitung Finanzen und Dienste

Verwaltungsrat und Geschäftsleitung der Spitex Zimmerberg haben ein intensives Jahr 2021 abgeschlossen. Stolz macht sie der Umgang des gesamten Teams mit den Herausforderungen der Corona-Pandemie, freudig blicken sie auf das Zusammenwachsen der beiden Standorte Adliswil und Thalwil.

Auch das laufende Jahr hält neue Möglichkeiten und Herausforderungen bereit. Der Verwaltungsrat und die Geschäftsleitung freuen sich darauf, diese mit dem vielfältig kompetenten und hochmotivierten Team anzugehen.



ERFOLGSRECHNUNG 01.01.2021 - 31.12.2021

Spitex Zimmerberg AG	31.12.2021 CHF	31.12.2020 CHF
ERTRAG		
Erlöse aus KLV-Pflegeleistungen	2 756 126	2 512 949
Erlöse aus Hauswirtschaft und Betreuung	538 744	513 350
Erlöse aus anderen Fachbereichen	231 304	229 456
Erlöse aus übrigen Leistungen	49 587	44 439
TOTAL ERLÖSE AUS LIEFERUNGEN UND LEISTUNGEN	3 575 761	3 300 194
Restfinanzierung Adliswil	1 532 539	1 448 590
Restfinanzierung Thalwil	1 395 712	1 407 077
Restfinanzierung andere Gemeinden	108 001	53 515
Übrige betriebliche Erträge	678	278
TOTAL BEITRÄGE DER ÖFFENTLICHEN HAND	3 036 931	2 909 460
TOTAL ERTRAG	6 612 693	6 209 653
AUFWAND		
Aufwand Medizinischer Bedarf	45 300	33 423
Aufwand für Mahlzeitendienst	119 583	121 454
Übriger Materialaufwand	7 886	5 724
TOTAL DIREKTER AUFWAND	172 770	160 601
BRUTTOGEWINN I	6 439 923	6 049 052
Lohnaufwand Pflege, Hauswirtschaft und Betreuung	3 728 203	3 533 020
Lohnaufwand andere Fachbereiche	35 580	28 316
Lohnaufwand Verwaltung Organisation	588 649	557 150
TOTAL LOHNAUFWAND	4 352 432	4 118 486
Sozialversicherungsaufwand	822 890	799 344
Arbeitsleistungen Dritter	67 249	116 720
Sonstiger Personalaufwand	75 910	60 818
TOTAL PERSONALAUFWAND	5 318 482	5 095 367
BRUTTOGEWINN II	1 121 441	953 685
Fahrzeug- und Transportaufwand	121 172	113 229
Unterhalt, Reparaturen, Ersatz (URE)	17 879	11 379
Raum- und Energieaufwand	189 543	181 537
Verwaltungs- und Informatikaufwand	480 756	338 157
Versicherungen und sonstiger Betriebsaufwand	16 924	17 909
Abschreibungen und Wertberichtigungen	62 480	57 980
ALLGEMEINER BETRIEBSAUFWAND	888 755	720 191
BETRIEBSERGEBNIS	232 686	233 494
Finanzaufwand	4 770	5 295
JAHRESGEWINN	227 917	228 199

BILANZ PER 31.12.2021

	31.12.2021 CHF	31.12.2020 CHF
UMLAUFVERMÖGEN		
Flüssige Mittel (Kasse, Post, Bank)	646 501	477 794
Forderungen aus Lieferungen und Leistungen (Debitoren)	957 638	933 041
Forderungen ggü. Verein Spitex Thalwil	32 629	14 916
Übrige kurzfristige Forderungen	2 756	-
Aktive Rechnungsabgrenzungen	2 650	880
TOTAL UMLAUFVERMÖGEN	1 642 174	1 426 632
ANLAGEVERMÖGEN		
Mietkaution	68 601	68 601
Fahrzeuge	78 700	79 900
Informatikeinrichtungen	113 940	151 920
TOTAL ANLAGEVERMÖGEN	261 241	300 421
TOTAL AKTIVEN	1 903 415	1 727 053
FREMDKAPITAL		
KURZFRISTIGES FREMDKAPITAL		
Verbindlichkeiten aus Lieferungen und Leistungen (Kreditoren)	35 066	62 230
Vorauszahlungen Debitoren	390	3 403
Verbindlichkeiten ggü. Spendenfonds Zimmerberg	4 762	2 045
Verbindlichkeiten ggü. Sozialversicherungen	76 124	19 804
Verbindlichkeiten (verzinslich) ggü. Spitex Thalwil	6 233	300 00
Verbindlichkeiten aus Komfortgutscheinen	18 408	19 416
Passive Rechnungsabgrenzung	81 490	52 173
Rückstellungen kurzfristig	226 058	28 000
Rückstellungen Salärverpflichtungen	112 767	125 783
TOTAL KURZFRISTIGES FREMDKAPITAL	561 299	612 854
LANGFRISTIGES FREMDKAPITAL		
Langfr. unverzinsliche Verbindlichkeiten Spitex Adliswil	-	240 00
Langfr. unverzinsliche Verbindlichkeiten Spitex Thalwil	-	240 00
Rückstellungen Projekte	206 000	206 000
TOTAL LANGFRISTIGES FREMDKAPITAL	206 000	686 000
EIGENKAPITAL		
Kapital Spitex Zimmerberg	200 000	200 000
Kapitaleinlagereserven	480 000	-
Gesetzliche Gewinnreserven	40 000	-
Gewinn- oder Verlustvortrag	188 199	-
Jahresgewinn oder Jahresverlust	-	228 199
TOTAL EIGENKAPITAL	908 199	428 199
Passiven vor Reingewinn	1 675 498	1 727 053
Reingewinn	227 917	-
TOTAL PASSIVEN	1 903 415	1 727 053

REVISION

Die eingeschränkte Revision für 2021 wurde von der Sihlta Treuhand und Revisions AG, Thalwil, durchgeführt.



Überall für alle

SPITEX

Zimmerberg

Spitex Zimmerberg
Bahnhofstrasse 20
8800 Thalwil

Standorte
Adliswil
Thalwil

Telefon 044 711 99 11
info@spitex-zimmerberg.ch
www.spitex-zimmerberg.ch

Spendenkonto
CH64 8080 8009 4163 4466 5

